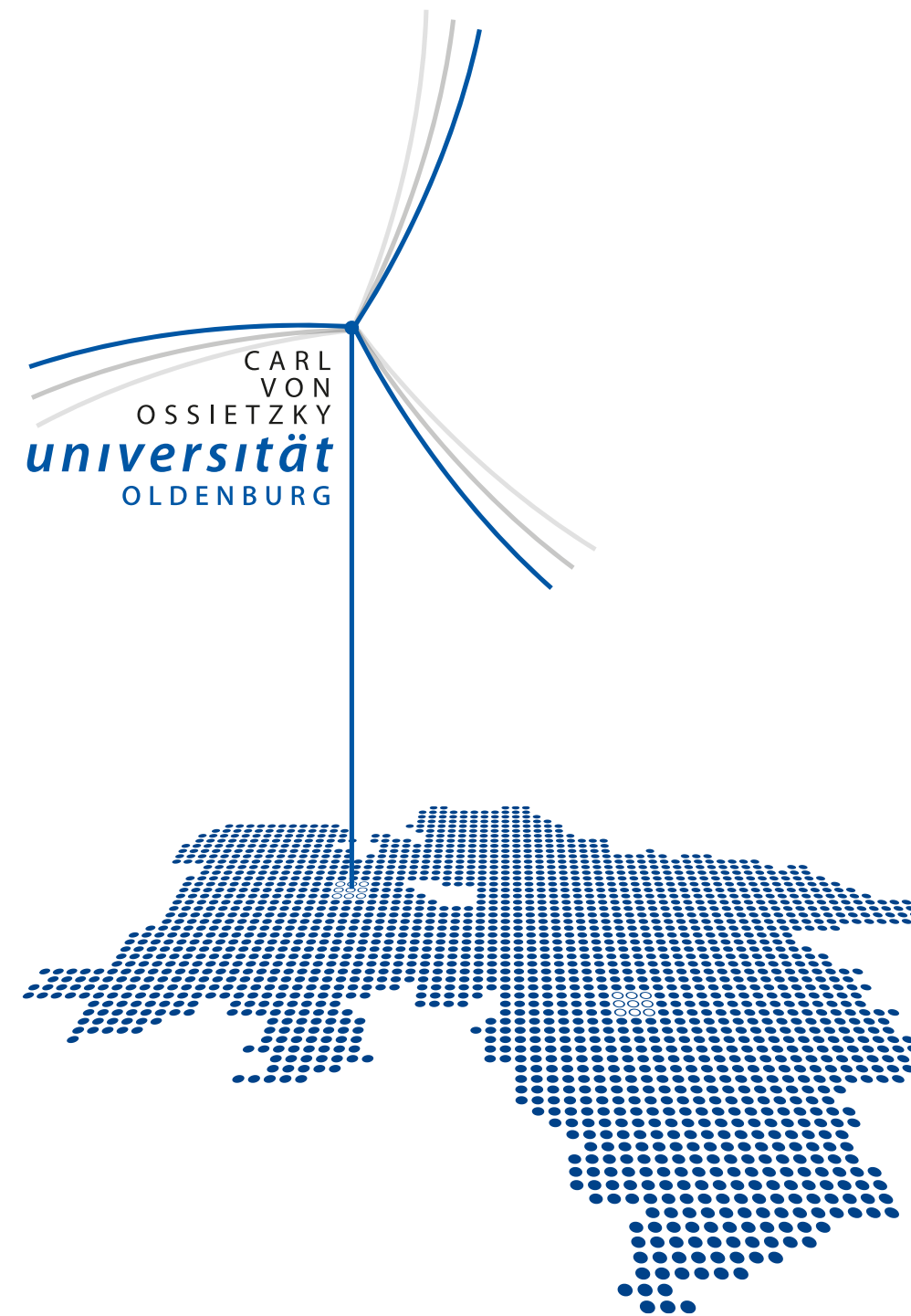

Herzlich willkommen zum ForWind-Besuch

Innovationsdialog Weser-Ems

Oldenburg, 15. September 2017



ForWind - Zentrum für Windenergieforschung seit 2003

3 Universitäten

28 Mitgliedsinstitute

140+ Mio. € Drittmittel



Bundesweit führende Kooperationen

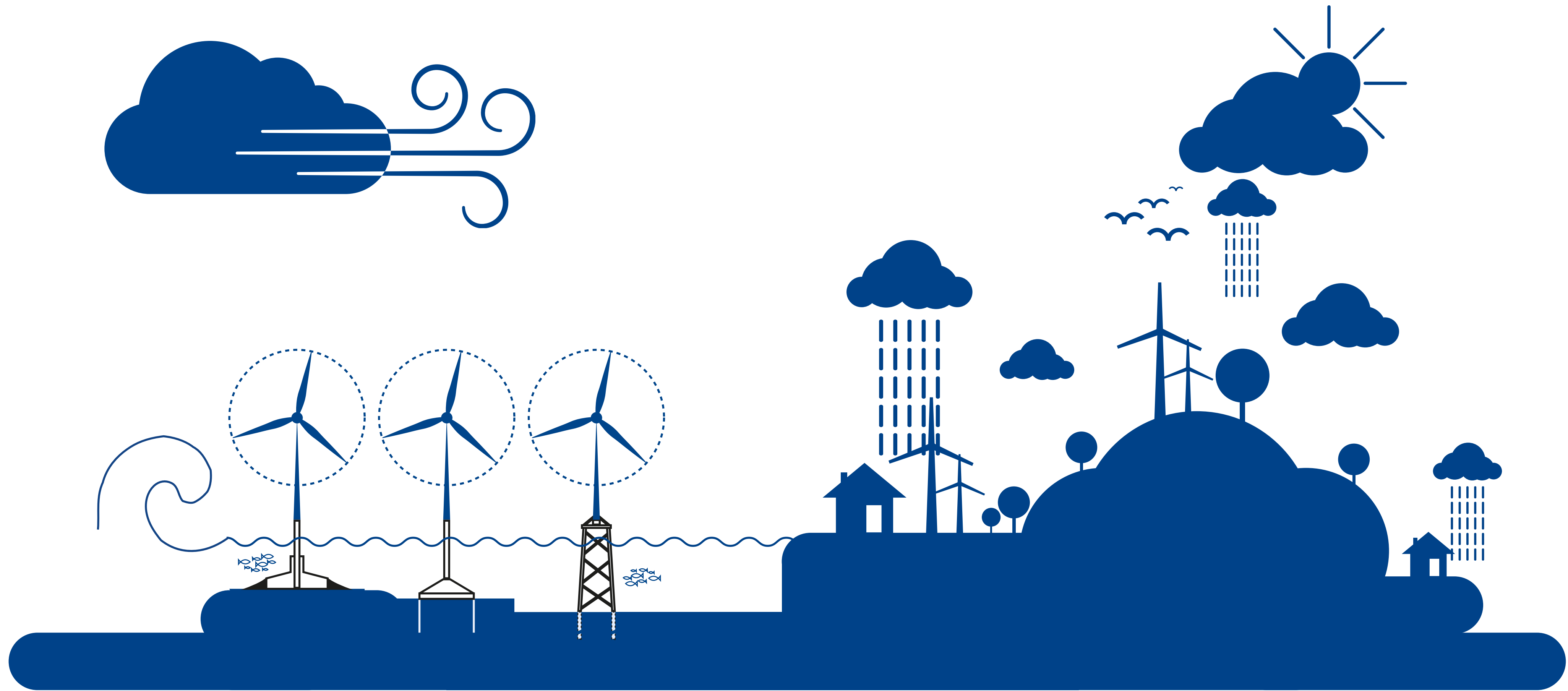


Forschungsverbund Windenergie



- 11 Standorte in 6 Bundesländern
- ca. 600 MitarbeiterInnen
 - DLR (6 Institute)
 - ForWind (28 Institute)
 - IWES Nordwest
- Kooperationsrahmenvertrag

Komplexe Wechselwirkung von System und Umwelt



International führende Forschungsinfrastrukturen, u. a. ...

150 km/h Turbulenz



450 TFlop/s, TOP500

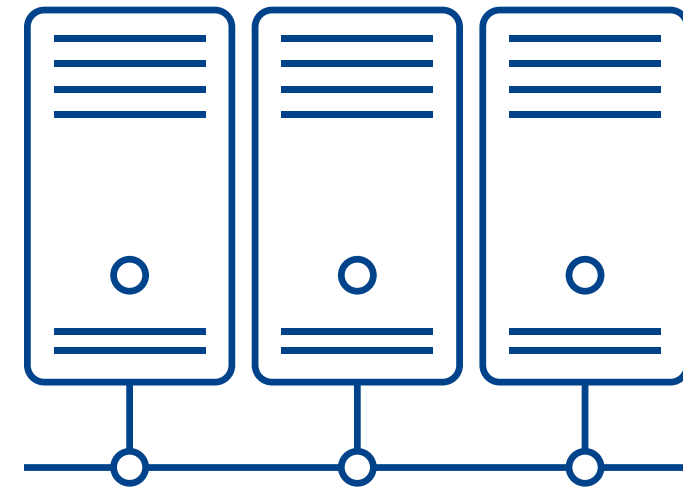


Forschungswindpark



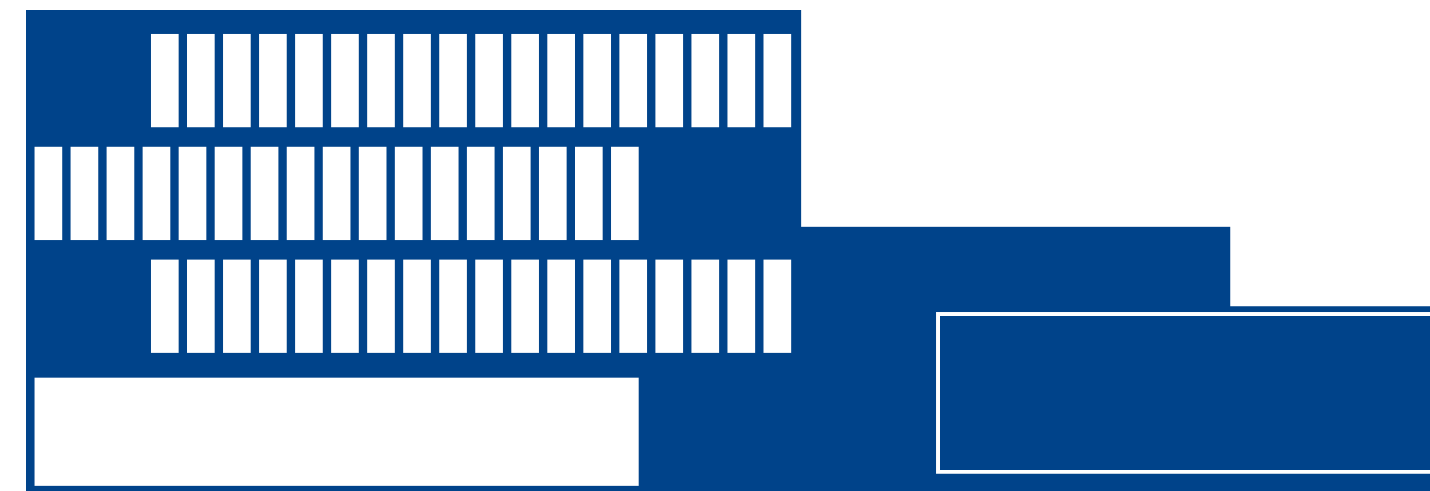
Geschlossene Modellierungskette über viele Größenordnungen

Simulation



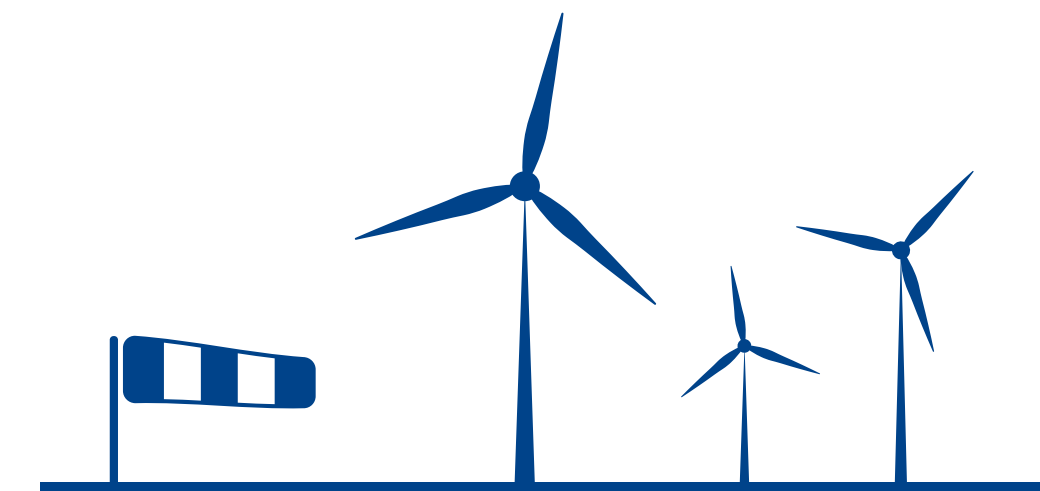
Großrechner

Experiment

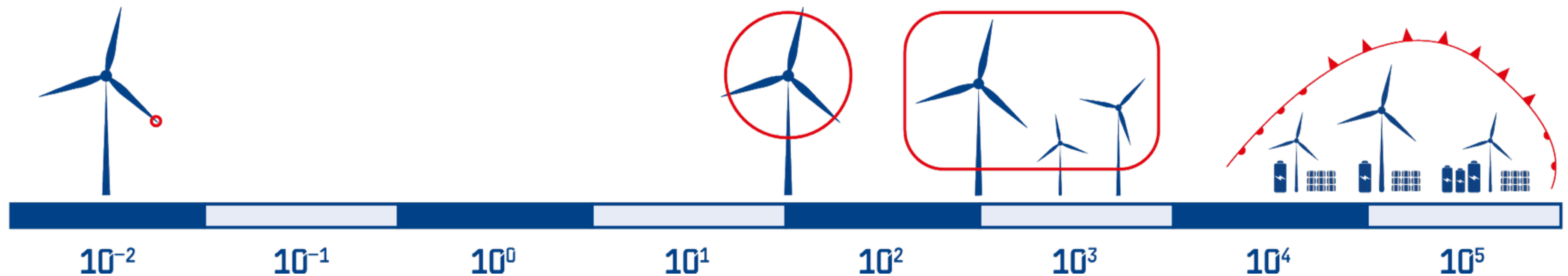


Forschungsbauten

in situ



Freifeld



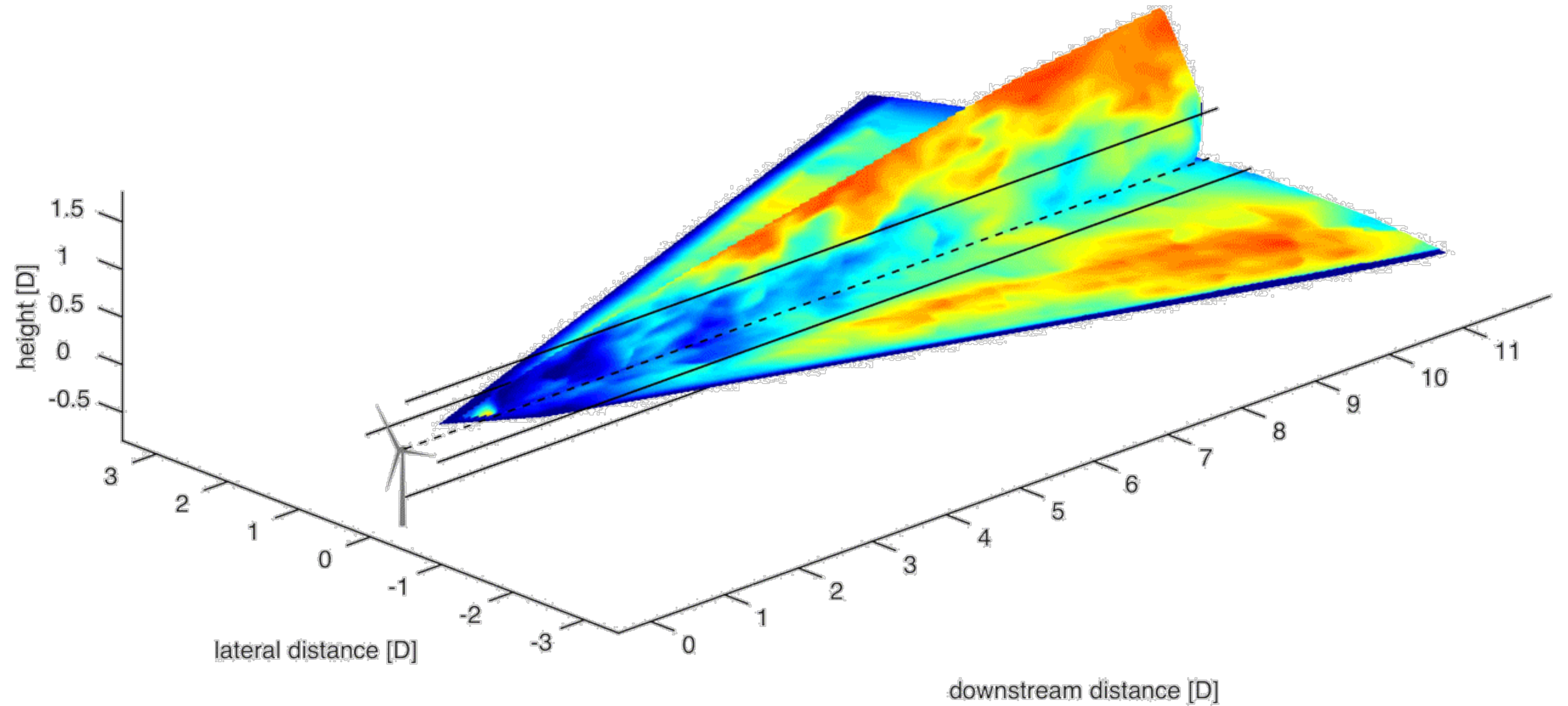
Wind als »Kraftstoff« im zukünftigen Energiesystem



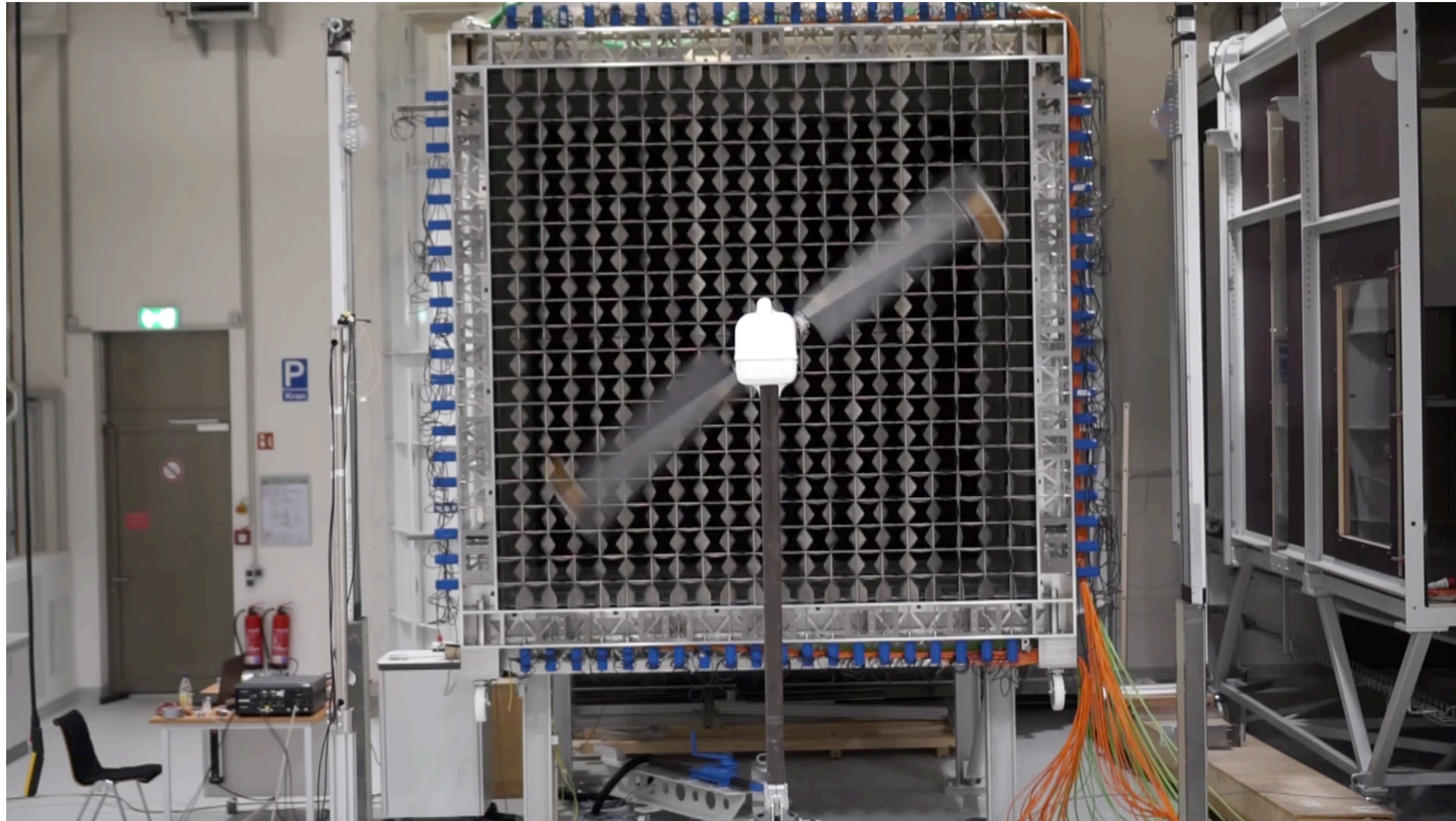
Detaillierte Erfassung der Windfelder



Von den Messdaten zum Windfeld



Labor: Reproduktion von »realem« Wind im Windkanal





Dank für die Förderung von:



Deutsche
Forschungsgemeinschaft

