

**Ganz oben dabei.**



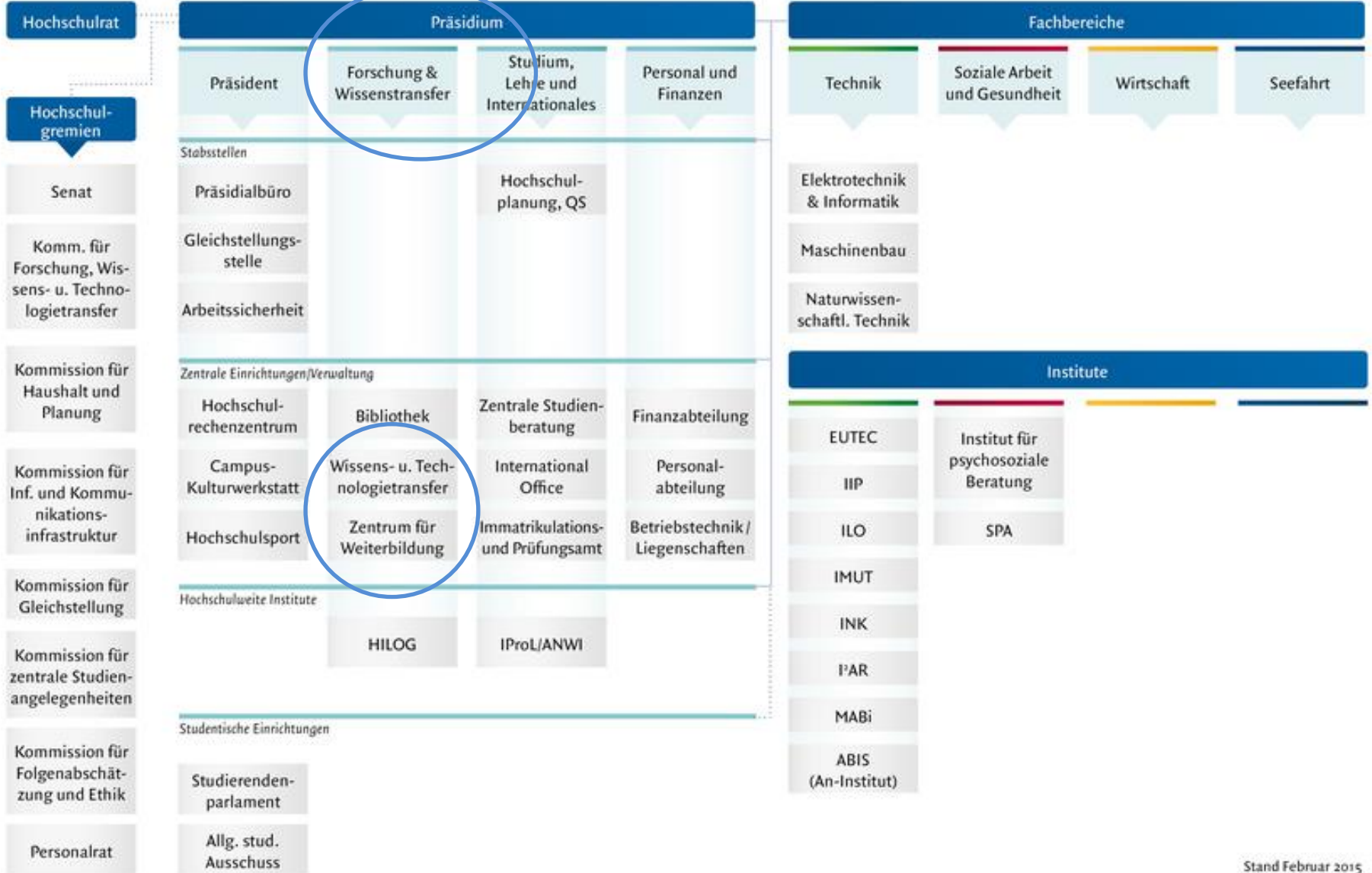
# **Auftragsforschung und –entwicklung mit der Hochschule Emden/Leer**

Kontakt:

Matthias Schoof, Wissens- und Technologietransferstelle

[matthias.schoof@hs-emden-leer.de](mailto:matthias.schoof@hs-emden-leer.de) / 04921 807-7777

# ORGANIGRAMM DER HOCHSCHULE EMDEN/LEER



Stand Februar 2015

# Hochschule Emden/Leer

- ca. 4600 Studierende
- 4 Fachbereiche
  - Technik mit Elektrotechnik&Informatik, Maschinenbau, Naturw. Technik
  - Soziale Arbeit und Gesundheit
  - Seefahrt
  - Wirtschaft
- 22 Bachelorstudiengänge (z.T. Dual)
- 8 Masterstudiengänge
- ca. 400 Beschäftigte, davon ca. 107 Professorinnen und Professoren

# Projekttablauf in der Hochschule Emden/Leer

## WAS

- Unternehmenskontakt
- Gespräch
- Aufgaben-Definition
- Pflichtenheft
- Kalkulation
- Angebot
- ggf. Vertrag
- Auftrag
- Projektabwicklung
  - MA-Einstellung
  - Werkverträge
  - F&E-Arbeiten
  - Projektcontrolling
- Abschluss
- Rechnungsstellung
- Anschlussprojekte

## WER

U, Prof, WTT  
U, Prof, WTT  
U, Prof  
U, Prof  
Prof, WTT  
Prof, WTT, HS-Präsidium  
U, Prof, HS-Präsidium  
U  
WTT, HS, Prof  
WTT, HS, Prof  
Prof, MA  
WTT, Prof, U  
Prof, U, WTT  
HS, WTT, Prof  
U, Prof, WTT

# Kalkulation Auftragsprojekt in der HS Emden/Leer

Auftragskalkulation / Bestellung vom: Auftraggeber: Firma Müller	15.7.15
	€
Personalaufwand im Hauptamt (Prof und MA)	4,00
oder Personalaufwand im Nebenamt (Prof und MA)	0,00
Personalaufwand stud./wiss. Hilfskräfte	0,50
Sachaufwand Material, Geräte, Flächen, Sonstiges	0,50
Zwischensumme	5,00
Verwaltungskosten und Risiko/Gewinnrücklage 20%	1,00
<b>Rechnungssumme (netto)</b>	<b>6,00</b>
Zzgl. MwSt.	1,14



# F&E-Vertrag Unternehmen und Hochschule Emden/Leer

Der Forschungs- und Entwicklungsvertrag hält fest:

- Forschungsinhalt,
- Namen der Beteiligten,
- Vergütung,
- Verwertungsrechte,
- Vertraulichkeit,
- Recht zur Veröffentlichung (nach Absprache),
- Haftung/Gewährleistung, usw.

Anlage zum Forschungs- und Entwicklungsvertrag hält fest:

- Leistungsbeschreibung (Pflichtenheft),
- Ablaufplan, Meilensteine,
- Zahlungsziele, usw.

## § Verwertungsrechte (Auszug)

- (1) Der Auftraggeber erhält das Nutzungs- und Verwertungsrecht am Arbeitsergebnis. [...]
- (2) Nebenprodukte, die über das eigentliche Arbeitsergebnis hinaus gehen, stehen der Hochschule zu. [...]
- (3) Für benötigte Altschutzrechte der Hochschule räumt diese eine nicht exklusive Lizenz zu angemessenen Bedingungen ein. [...]
- (4) Ein unentgeltliches nicht exklusives Benutzungsrecht am Arbeitsergebnis zum Zwecke der Forschung und Lehre steht der Hochschule zu (Geheimhaltungsverpflichtung bleibt erhalten.)

**Ganz oben dabei.**



**Vielen Dank für Ihre Aufmerksamkeit.**