

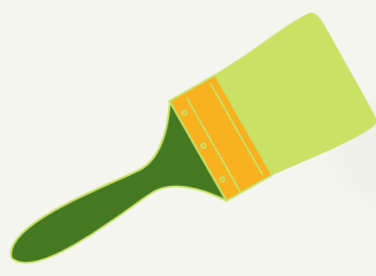
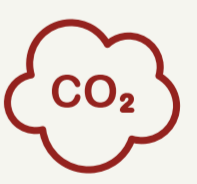
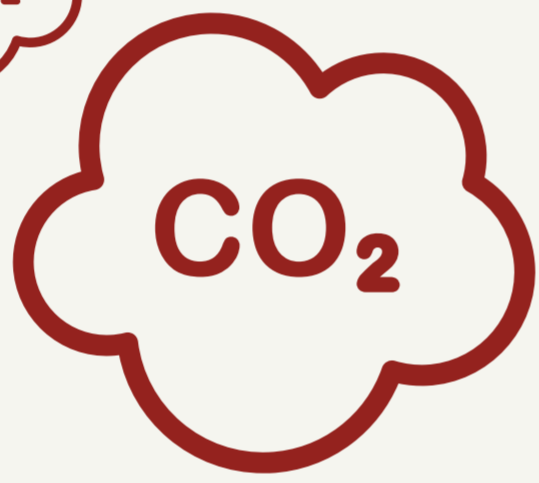
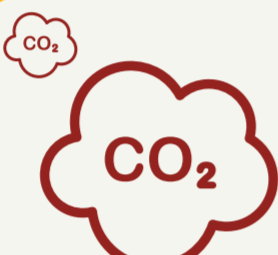
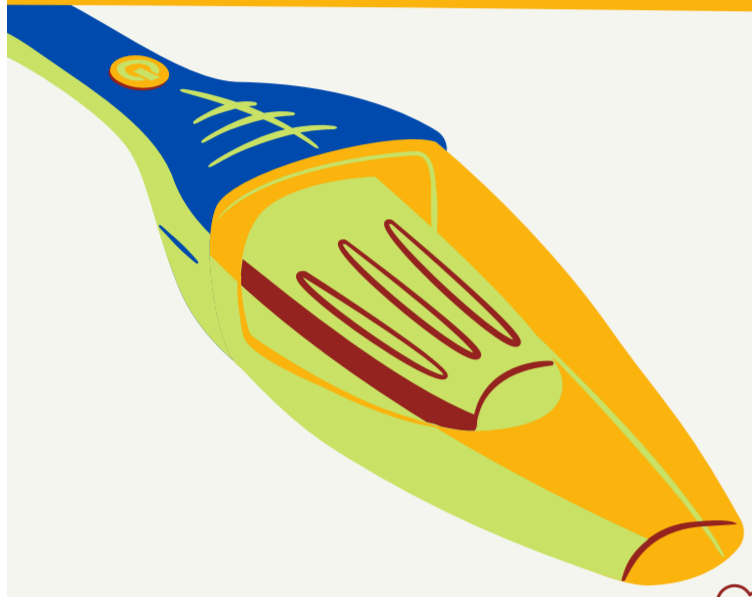


Bastel-  
Wettbewerb

Werde kreativ!

# KLIMANEUTRALE STADT

im Schuhkarton



[www.energiecluster.de/schuhkarton](http://www.energiecluster.de/schuhkarton)

Ein Projekt von und mit:



Gefördert durch:





**Hallo liebe Klima- und Umweltschützer:innen,**

habt Ihr euch schon mal überlegt, wie die Stadt der Zukunft aussehen soll? Nein? Ja dann mal los! Wir suchen junge Freigeister, Visionär:innen, Naturliebende, Klima-Aktivisten kurz, euch alle, die mit ihren wertvollen und grenzenlosen Ideen einen Beitrag zu einer klimaneutralen Stadt leisten möchten. Zeigt uns, wie in der klimaneutralen Stadt der Zukunft gelebt und gearbeitet wird!

Nehmt einen Schuhkarton (fragt einfach mal bei einem lokalen Schuhgeschäft in der Innenstadt nach) und baut Eure klimaneutrale Stadt! Wie sieht eure Stadt aus? Fahren dort noch Autos? Wenn ja, welchen Antrieb haben sie? Oder seid ihr nur noch mit dem Fahrrad unterwegs? Vielleicht habt ihr schon mal von Urban Gardening gehört. Dächer oder kleine Flächen wie Balkone werden kultiviert und sorgen so zum Beispiel für frische Kräuter trotz einer Stadtwohnung. Grünflächen sorgen dafür, dass eine größere Menge CO<sub>2</sub> aus der Luft gefiltert werden kann. Und ganz nebenbei hilft es auch dem Bienenschutz!



**Aktionstag**

**Komme am 25.09.2021 von  
10.00 bis 14.00 Uhr ins Famila  
Einkaufsland in Wechloy und  
hol Dir deinen Schuhkarton ab!**

Bis zum **31. Dezember 2021** könnt Ihr eure Klimaneutrale Stadt im Schuhkarton bei uns einreichen! Unter allen Teilnehmer:innen **verlosen wir tolle Preise!**

Euren Ideen sind keine Grenzen gesetzt, aber da dieser Wettbewerb ganz im Sinne von Klima und Umwelt steht, möchten wir euch bitten, möglichst naturnahe Rohstoffe zu benutzen. Plastik und künstliche Materialien brauchen über 100 Jahre, bis sie sich zersetzen! Bedient euch deshalb lieber in der Natur. Holz, Kastanien, Pappe und Papier, nachwachsende Rohstoffe, Baumwolle, Wolle, Leinen, Tonwaren, Steine oder Kork sind nur einige der vielen Naturmaterialien. Wichtig ist uns, dass ihr während des Bastelprozesses auch ein Bewusstsein für eure verwendeten Materialien und deren Ursprung und Herstellung empfindet.

**Noch Fragen? Gern!**

Tel.: +49 441 36116-565

E-Mail: [johanna.nobel@energiecluster.de](mailto:johanna.nobel@energiecluster.de)